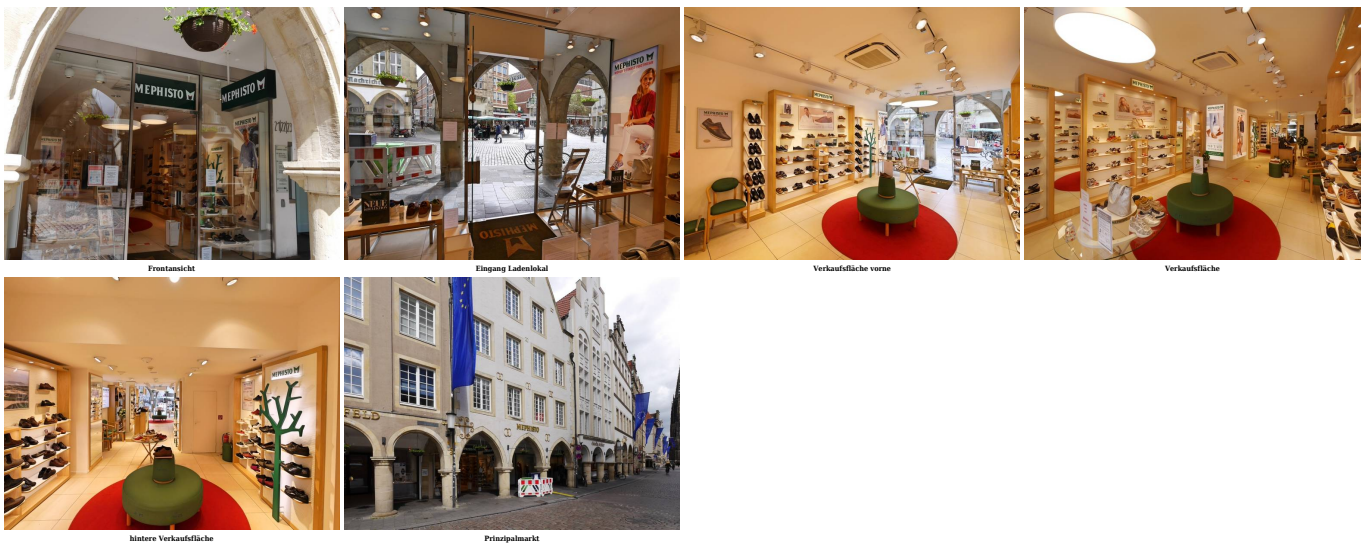


## Prinzipalmarkt in Münster - eine einzigartige Shoppingatmosphäre

**Dieses Objekt wurde bereits durch uns vermittelt**



### Basisdaten

<b>Objektanschrift:</b>	Prinzipalmarkt 21 - 48143 Münster
<b>Verkaufsfläche:</b>	ca. 97,00 m <sup>2</sup>
<b>frei zum:</b>	01.09.2020
<b>Baujahr:</b>	der Ausbau des Ladenlokals erfolgte im Jahr 2010

### Mietkonditionen

<b>Nettokaltmiete:</b>	12.610,00 €
<b>HK / BK:</b>	550,00 €
<b>Nettowarmmiete:</b>	13.160,00 €
<b>zzgl. 19% MwSt:</b>	2.500,40 €
<b>Bruttowarmmiete:</b>	15.660,40 €
<b>Kautions:</b>	37.830,00 €

## **Objektlage**

Münster ist eine Shoppingmetropole mit Atmosphäre. Ein besonderes Flair umgibt den historischen Prinzipalmarkt. Die Giebelhäuser mit Ihren Arkadengängen erzeugen ein stimmiges Bild und schaffen eine einzigartige Shoppingatmosphäre.

Der Prinzipalmarkt belegt 2019 erstmalig Platz 1 im innerstädtischen Passantenfrequenz-Ranking (6.708 Passanten pro Stunde). Dies ist für eine Niveau- und Luxuslage einzigartig und unterstreicht die Besonderheit Münsters im Vergleich zu anderen deutschen Shoppingmetropolen“.

„Zitat“ Wirtschaftsförderung Münster GmbH aus dem Handelsimmobilienreport 2019/2020

## **Objektbeschreibung**

Dieses moderne Ladenlokal hat bis Ende August 2020 ein namhafter Schuh-Filialist angemietet. Das Ladenlokal ist modern ausgestattet, inklusive Klimatisierung und Deckenheizung.

Die Verkaufsfläche im EG beinhaltet momentan ca. 75,70 qm zuzüglich einer hinteren Lagerfläche sowie Büro und Sozialraum von 20,60 qm.

Insgesamt könnte die Verkaufsfläche im EG bzw. des Ladenlokals auf ca. 97 qm vergrößert werden, dazu müsste die Lagerfläche ausschließlich in das UG verlegt werden und auf den Sozialraum im EG verzichtet werden.

Das UG beinhaltet eine Bodenfläche von ca. 40 qm, von welcher ca. 30 qm als Lager genutzt werden können, ein WC befindet sich hier ebenso.

Schaufensteranlage:

Moderne Schaufensteranlage aus Edelstahlprofilen mit einer Breite von 4,48 Metern inklusive einer Ganzglas-Eingangstür.

## **Energieangaben**

Der Energieausweis ist in Bearbeitung und liegt zur Besichtigung vor!

## **Courtage**

Bei Zustandekommen eines wirksamen Mietvertrages über die Gewerbefläche wird nach Vertragsabschluss ein eine Mietercourtage in Höhe von 3,57 Nettokaltmieten (inklusive 19

% MwSt.) fällig.

Die Provision ist fällig nach Mietvertragsabschluss und zahlbar an die Firma Domberg & Kösters Immobilien GmbH nach Rechnungserhalt.

## **Ansprechpartner**

Gerald Kösters  
Tel.: 0251 41 45 40

E-Mail: [g.koesters@domberg-koesters.de](mailto:g.koesters@domberg-koesters.de)

## **Downloads**

---

- [Grundriss Verkaufsfläche](#)
- [Grundriss Untergeschoss](#)