

Junges Wohnen im begehrten Südviertel von Münster

Schicke Maisonettewohnung mit toller Dachterrasse



Ansicht



Gartensicht



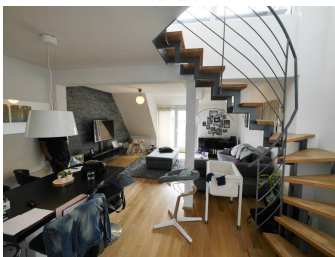
Wohnzimmer



Essplatz



Küche



Blick in den Wohnbereich



Gäste-WC



Bedzimmer



Dusche



Dachterrasse



Blick von der Dachterrasse

Basisdaten

Objekt: Eigentumswohnung
Objektanschrift: Augustastraße 68 - 48153 Münster

Kaufpreis:	389.500,00 €
Hausgeld mtl.:	140,00 €
Wohnfläche ca.:	90,93 m ²
Zimmer:	2 - Gäste-WC - Bad - 2 Blk. - Abstellen
Freistellung:	01.03.2019
Baujahr:	1958

Objektlage

Perfekte Lage & ideales Umfeld

Das Südviertel verspricht etliche Vorteile in der Nachbarschaft. Das gewachsene Wohnviertel rund um die Josefskirche sichert eine freundliche Nachbarschaft in einem ruhigen Umfeld mit viel Grün zu.

Das Südviertel gehört zum Kernbereich der Stadt Münster und ist Teil des Stadtbezirks Mitte. In direkter Nachbarschaft zum Südpark sind das Zentrum und der Bahnhof in wenigen Minuten zu Fuß zu erreichen, die Autobahnen können ebenso schnell angefahren werden. Alle Einkaufsmöglichkeiten finden Sie direkt vor der Haustür.

Objektbeschreibung

Massives & solides Mehrfamilienhaus mit insgesamt 8 Wohneinheiten aus dem Jahr 1958. Das geklinkerte Haus verfügt über eine Vollunterkellerung und im Jahr 2008 wurden umfangreiche Sanierungsarbeiten durchgeführt. (Kunststofffenster - Dacheindeckung - Dachrinnen & Fallrohre - neue Balkone - Hausflur - Haustür - Briefkästen)

In Zuge dieser Sanierungsmaßnahmen wurde die Maisonettewohnung Nr. 07 im Dachgeschoss komplett neu errichtet. Die offen gestaltete Studiowohnung wurde mit viel Liebe zum Detail geschmackvoll ausgestattet. Die Wohnebene bietet neben dem großzügigen Wohnzimmer eine modern möblierte Küche sowie eine Gäste-Toilette und einen überschaubaren kleinen Südbalkon.

Über die freizügige Wendeltreppe und der damit verbundenen Galerie erreichen Sie im oberen Bereich der Wohnung das große Schlafzimmer mit zahlreichen Dachflächenfenstern, das angrenzende Badezimmer mit Tageslicht und einen Abstellraum.

Das Highlight dieser Ebene dürfte zweifellos die Dachloggia mit Südausrichtung sein. Von hieraus genießen Sie einen fantastischen Blick über das gesamte Südviertel.

Ausstattungsdetails

- Gas-Etagen-Heizung (Baujahr 2018)
- Parkettböden
- Einbauküche
- Dachterrasse & Balkon

Energieangaben

Der Energieausweis ist in Bearbeitung!

Hinweis

Alle Angaben basieren auf Angaben des Verkäufers. Eine Haftung für die Richtigkeit dieser Angaben können wir daher nicht übernehmen.

Ein Zwischenverkauf, Irrtümer oder Änderungen bleiben vorbehalten. Unsere Angaben dienen lediglich einer Kurzinformation und sind ausschließlich für Sie bestimmt und nicht an Dritte weiter zu leiten.

Weitere Einzelheiten erörtern wir gerne in einem persönlichen Gespräch mit Ihnen.

Courtage

Bei einer erfolgreichen Vermittlung berechnen wir Ihnen eine Vermittlungscourtage von 5,95 % des notariellen Kaufpreises inklusive der zurzeit gültigen Mehrwertsteuer (19 %), zahlbar und fällig mit Abschluss des notariellen Kaufvertrages, zu zahlen an die Firma Domberg • Kösters-Immobilien GmbH.

Widerrufsbelehrung

Im Falle eines zustande kommenden Vertrages haben Verbraucher das folgende Widerrufsrecht:

Sie haben das Recht, binnen vierzehn Tagen ohne Angabe von Gründen diesen Vertrag zu widerrufen.

Die Widerrufsfrist beträgt vierzehn Tage ab dem Tag des Vertragsabschlusses.

Um Ihr Widerrufsrecht auszuüben müssen Sie uns mittels einer eindeutigen Erklärung - z.B. ein mit der Post versandter Brief, Telefax oder E-Mail - über Ihren Entschluss, diesen Vertrag zu widerrufen, informieren.

Bitte richten Sie Ihren Widerruf an:

Domberg Kösters-Immobilien GmbH
Königsstraße 37
48143 Münster
Telefon: 0251 41 45 40
Fax: 0251 41 45 444

E-Mail: info@domberg-koesters.de

Zur Wahrung der Widerrufsfrist reicht es aus, dass Sie die Mitteilung über die Ausübung des Widerrufsrechts vor Ablauf der Widerrufsfrist absenden.

Folgen des Widerrufs:

Wenn Sie diesen Vertrag widerrufen, haben wir Ihnen alle Zahlungen, die wir von Ihnen erhalten haben, einschließlich der Lieferkosten (mit Ausnahme der zusätzlichen Kosten, die sich daraus ergeben, dass Sie eine andere Art der Lieferung als die von uns angebotene, günstige Standardlieferung gewählt haben), unverzüglich und spätestens binnen vierzehn Tagen ab dem Tag zurückzuzahlen, an dem die Mitteilung über Ihren Widerruf dieses Vertrags bei uns eingegangen ist.

Für diese Rückzahlung verwenden wir dasselbe Zahlungsmittel, das Sie bei der ursprünglichen Transaktion eingesetzt haben, es sei denn, mit Ihnen wurde ausdrücklich etwas anderes vereinbart; in keinem Fall werden Ihnen wegen dieser Rückzahlung Entgelte berechnet.

Haben Sie verlangt, dass die Dienstleistungen während der Widerrufsfrist beginnen soll, so haben Sie uns einen angemessenen Betrag zu zahlen, der dem Anteil der bis zu dem Zeitpunkt, zu dem Sie uns von der Ausübung des Widerrufsrechts hinsichtlich dieses Vertrags unterrichten, bereits erbrachten Dienstleistungen im Vergleich zum Gesamtumfang der im Vertrag vorgesehenen Dienstleistungen entspricht.

Zusätzlicher Hinweis:

Ihr Widerrufsrecht erlischt vorzeitig, wenn der Vertrag von beiden Seiten auf Ihren ausdrücklichen Wunsch vollständig erfüllt ist, bevor Sie Ihr Widerrufsrecht ausgeübt haben.

Ansprechpartner

Niklas Domberg

Telefon: 0251 414540

E-Mail: n.domberg@domberg-koesters.de

Downloads

- [Grundriss Wohnebene](#)
- [Grundriss Schlafebene](#)
- [Grundriss KG](#)